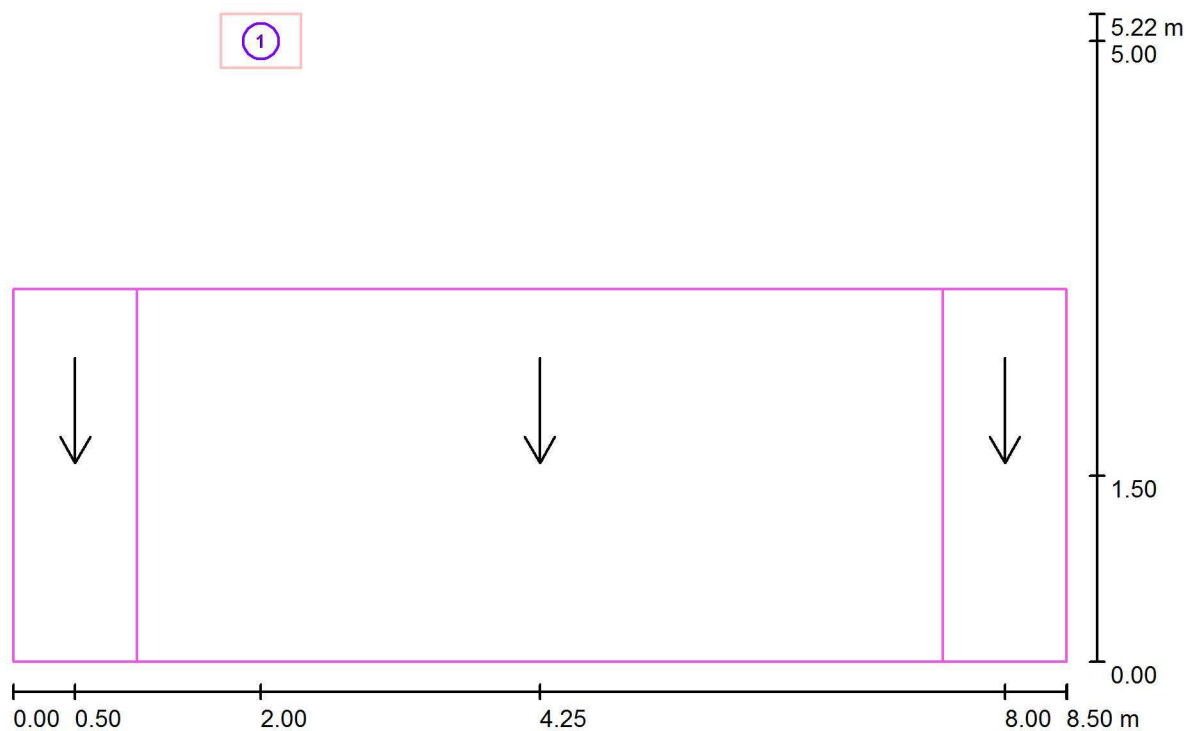


Pontex, spol. s r.o.

Zpracovatel Pavel Holeček  
Telefon 725 518 583  
Fax  
e-mail holecek@pontex.cz

## Venkovní scéna 1 / Plánovací údaje



Činitel údržby: 0.80, ULR/ FHS Inst.: 0.0%

Měřítko 1:61

### Kusovník svítidel

Č.	ks	Označení (Opravný faktor)	Φ (Svítidlo) [lm]	Φ (Zdroje:) [lm]	P [W]
1	1	PHILIPS BGP623 T25 1 xLED90-4S/757 DPR1 (1.000)	8190	9000	58.0
Celkem:			8190	9000	58.0

Pontex, spol. s r.o.

Zpracovatel Pavel Holeček  
Telefon 725 518 583  
Fax  
e-mail holecek@pontex.cz

## Venkovní scéna 1 / Kusovník svítidel

1 ks

PHILIPS BGP623 T25 1 xLED90-4S/757 DPR1

C. výrobku:

Světelný tok (Svítidlo): 8190 lm

Světelný tok (Zdroje:): 9000 lm

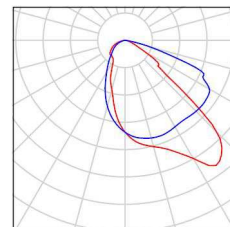
Výkon svítidla: 58.0 W

Klasifikace svítidel dle CIE: 100

Kód CIE Flux Code: 49 86 98 100 91

Osazení: 1 x LED90-4S/757 (Opravný faktor 1.000).

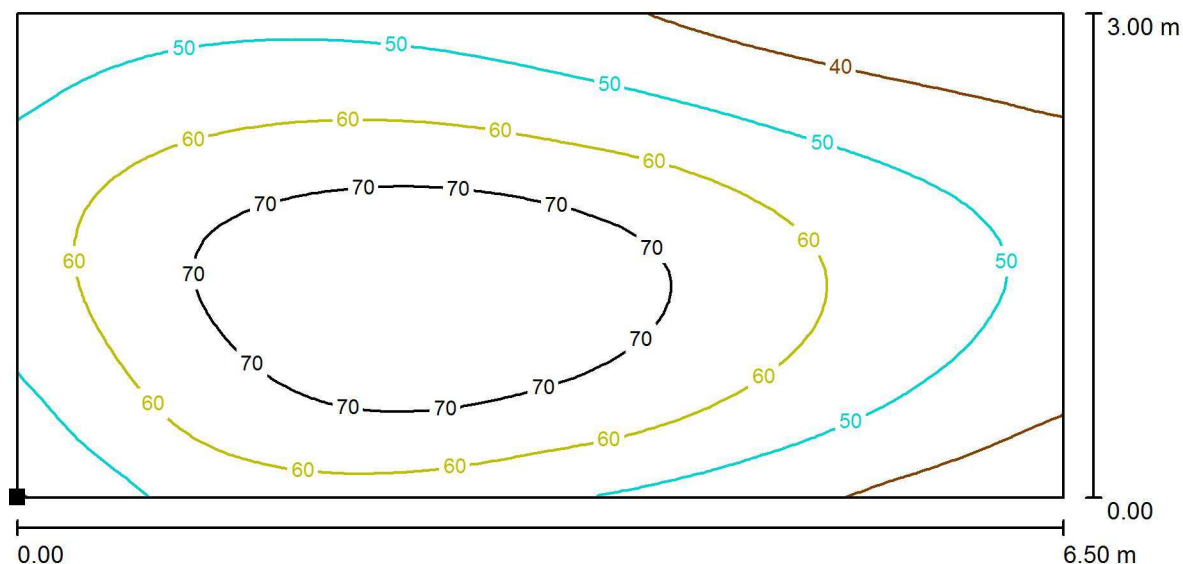
Obrázek svítidla najdete  
v našem katalogu  
svítidel.



Pontex, spol. s r.o.

Zpracovatel Pavel Holeček  
Telefon 725 518 583  
Fax  
e-mail holecek@pontex.cz

# Venkovní scéna 1 / plocha přechodu\_směr1 / Isolinie (E, vertikálně)

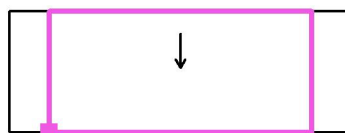


Hodnoty v Lux, Měřítko 1 : 47

Poloha plochy ve venkovní scéně:

Označený bod:

(1.000 m, 0.000 m, 1.000 m)



Rastr: 64 x 32 Body

$E_m$  [lx]  
57

$E_{min}$  [lx]  
30

$E_{max}$  [lx]  
78

$E_{min} / E_m$   
0.529

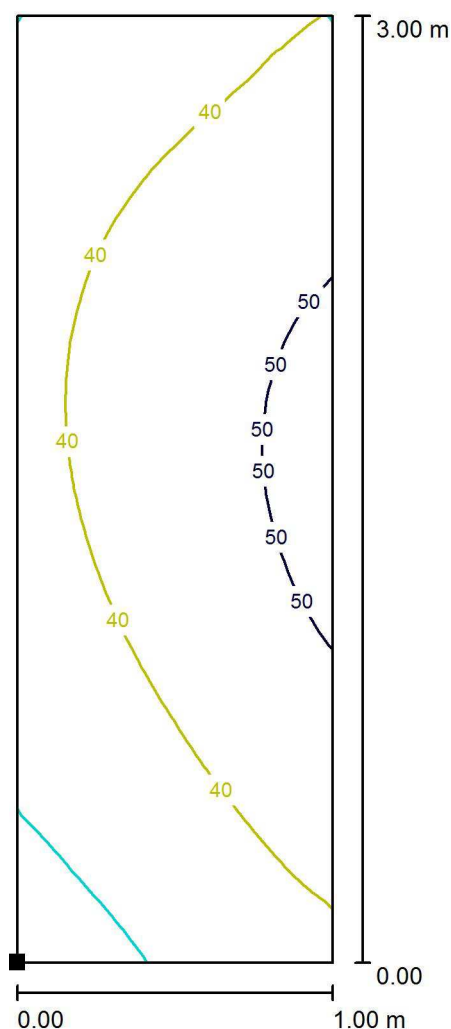
$E_{min} / E_{max}$   
0.388

Otočení: 90.0°

Pontex, spol. s r.o.

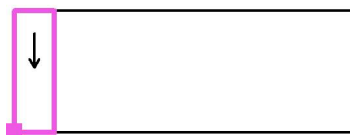
Zpracovatel Pavel Holeček  
Telefon 725 518 583  
Fax  
e-mail holecek@pontex.cz

Venkovní scéna 1 / d\_prostor\_01-základní\_směr1 / Isolinie (E, vertikálně)



Hodnoty v Lux, Měřítko 1 : 24

Poloha plochy ve venkovní scéně:  
Označený bod:  
(0.000 m, 0.000 m, 1.000 m)



Rastr: 16 x 32 Body

$E_m$  [lx]  
41

$E_{min}$  [lx]  
25

$E_{max}$  [lx]  
53

$E_{min} / E_m$   
0.625

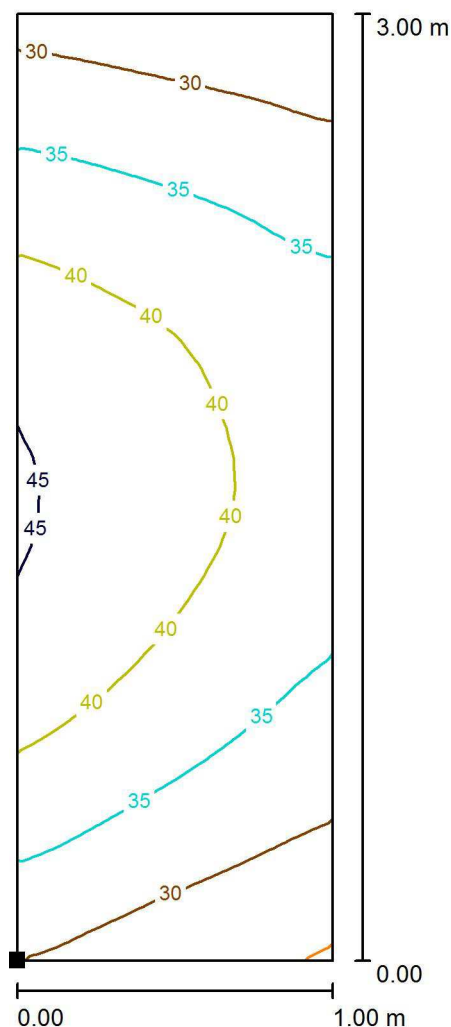
$E_{min} / E_{max}$   
0.480

Otočení: 90.0°

Pontex, spol. s r.o.

Zpracovatel Pavel Holeček  
Telefon 725 518 583  
Fax  
e-mail holecek@pontex.cz

Venkovní scéna 1 / d\_prostor\_02-základní\_směr1 / Isolinie (E, vertikálně)



Hodnoty v Lux, Měřítko 1 : 24

Poloha plochy ve venkovní scéně:  
Označený bod:  
(7.500 m, 0.000 m, 1.000 m)



Rastr: 16 x 32 Body

$E_m$  [lx]  
36

$E_{min}$  [lx]  
25

$E_{max}$  [lx]  
45

$E_{min} / E_m$   
0.686

$E_{min} / E_{max}$   
0.547

Otočení: 90.0°